



# Teile und Zubehör

## EG Heizungsrichtlinie

**BMW 3er Reihe (E36, E36/7), BMW 3er Reihe (E46), BMW 5er Reihe (E39),  
BMW 7er Reihe (E38)**

### Nachrüstsatz Nr.:

82 30 0 020 941	82 30 0 021 247
82 30 0 021 248	82 30 0 021 937
82 30 0 025 769	82 30 0 025 787
82 30 0 137 537	82 30 0 137 538
82 30 0 137 539	82 30 0 137 540
82 30 0 137 543	82 30 0 137 567
82 30 0 137 569	82 30 0 141 299
82 30 9 408 722	82 30 9 408 724
82 30 9 408 726	82 30 9 408 728
82 30 9 410 832	82 30 9 410 833
82 30 9 410 834	82 30 9 410 835

## Wichtige Hinweise

### Gesetzliche Bestimmungen

**Für das Heizgerät Thermo Top C besteht eine Typgenehmigung nach den EG - Richtlinien 72/245/EWG (EMV) und 2001/56/EG (Heizung) mit den EG-Genehmigungs - Nummern:**

**e1\* 72/245\*95/54\*1232\*02**

**e1\*2001/56\*0002\*00**

**Für den Einbau sind in erster Linie die Bestimmungen des Anhang VII der Richtlinie 2001/56/EG zu beachten.**

**Werden diese Bestimmungen sowie die Hinweise der jeweiligen Einbauanleitung und dieses Zusatzblatts beim Einbau beachtet, ist keine gesonderte Abnahme nach § 19 StVZO und keine gesonderte Eintragung in die Fahrzeugpapiere erforderlich. Die diesem Zusatzblatt beigefügten Zertifikate sind auszudrucken, die Bescheinigung über den fachgerechten Einbau auszufüllen und beides dem Kunden auszuhändigen. Den Kunden darauf hinweisen, dass diese Unterlagen im Fahrzeug mitzuführen sind.**

Die Bestimmungen dieser Richtlinien sind im Geltungsbereich der EU-Richtlinie 70/156/EWG bindend und sollten in Ländern, in denen es keine speziellen Vorschriften gibt, ebenfalls beachtet werden.



Die Nichtbeachtung der Einbauanleitung und der darin enthaltenen Hinweise führt zum Haftungsausschluss seitens des Herstellers. Gleiches gilt auch für nicht fachmännisch oder nicht unter Verwendung von Originalersatzteilen durchgeführte Reparaturen. Dies hat das Erlöschen der Typgenehmigung des Heizgerätes und damit der Allgemeinen Betriebserlaubnis/EG-Typgenehmigung zur Folge. ◀

# 1. Typschild-Vergleich

## Duplikat-Typschild Vergleich Thermo Top C (Benzin- und Dieselsonversion)



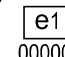
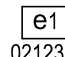

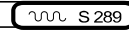
 Bilder zeigen nur das Duplikat-Typschild der Diesel-Version. ◀

### Duplikat-Typschild alt

Zulassung nach nationalem Recht ABG-Typgenehmigung.

### Duplikat-Typschild neu

EG-Typgenehmigung nach EU- Richtlinie 2001/56/EG per 02.05.2002 erteilt  
(Zulassung für TT- C: e1\*2001/56\*0002\*00).

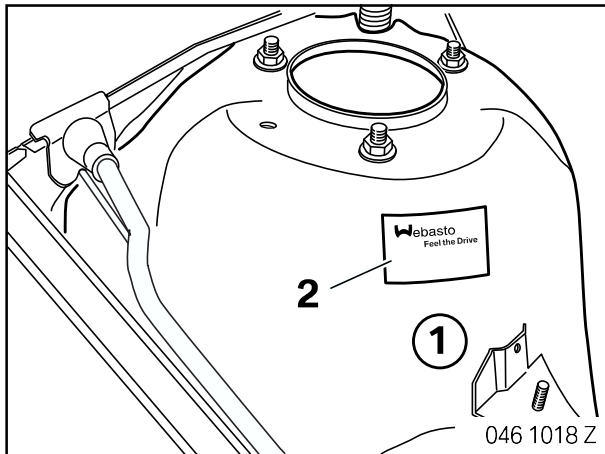
Fabrikschild-Duplikat nur gültig zusammen mit Original		Fabrikschild-Duplikat nur gültig zusammen mit Original	
 Thermosysteme GmbH MADE IN GERMANY		    Feel the drive 000002 021232	
HEIZGERÄT Typ	Thermo Top Z/C-D	Heizgerät Typ	Thermo Top C
Spannung / El. Leistung	12 V / 26 W	Spannung / El. Leistung	12 V / 42 W
Wärmestrom	5 kW	Wärmestrom max.	5,2 kW
Brennstoff	Diesel	Brennstoff	Diesel
zul. Betriebsüberdruck	2,5 bar	zul. Betriebsüberdruck	2,5 bar
Prüfzeichen	 S 289	Made in	Germany
Fabriknummer		Fabriknummer	
Inbetriebnahme Jahr	19 96 97 98	Inbetriebnahme Jahr	20 02 03 04

 Nationales Prüfzeichen wird durch e1 Zulassung ersetzt.

Typische Leistung wird durch Angabe des maximalen Wärmestromes ersetzt. ◀



## 2. Vorgehensweise

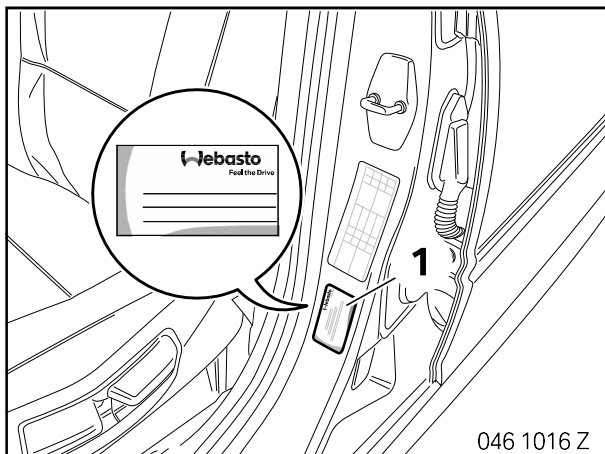


Falls im Nachrüstsatz das neue Duplikat-Typschild (nach EG-Richtlinie) vorhanden ist, dieses am Federbeindom aufkleben.

Falls nur das alte Duplikat-Typschild im Nachrüstsatz vorhanden ist, muss das neue Duplikat-Typschild (nach EG-Richtlinie) zusätzlich bestellt werden (Teilenummer siehe ETK).



Falls das Tankhinweisschild nicht im Nachrüstsatz vorhanden ist, muss es zusätzlich bestellt werden (Teilenummer siehe ETK).



Tankhinweisschild (1) in der jeweiligen Landessprache an der B- Säule aufkleben.