



Teile und Zubehör - Einbauanleitung

Zusatzblatt Sound-Modul-System BMW Z3 roadster (E36/7)

► Dieses Zusatzblatt ist nur in Verbindung mit der Einbauanleitung zum Einbausatz Sound-Modul-System BMW Z3 roadster (E36/7) Linkslenker (Best. Nr. 01 29 9 416 991) für Fahrzeuge ab Produktionsdatum 3/99 gültig. ◀

Wichtige Information !

Folgende Punkte sind zu beachten:

Kapitel 2. Seite 3, Übersicht der Einbauteile

Position	Bezeichnung	Menge
6	Stromkabel mit Sicherung	1

Position 6 entfällt und wird ersetzt durch mitgeliefertes Stromkabel mit Sicherungshalter mit **Kabelöse ø 8 mm**.

Kapitel 4. Seite 7, Stromleitung anschließen Fahrzeuge mit Batterie im Gepäckraum

► Bild F 36 0045 B und Text unter Bild entfällt und wird ersetzt durch: ◀

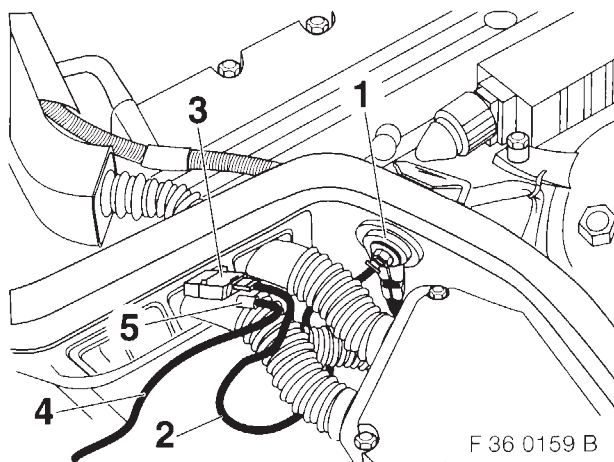


Abbildung zeigt den Fremdstartstützpunkt (1) im Motorraum.
Abdeckung über der Schraubverbindung des Fremdstartstützpunktes (1) abnehmen.
Stromkabel (2) mit dem Sicherungshalter (3) am Fremdstartstützpunkt (1) laut Abbildung fest anschrauben.
Stromleitung (4) ablängen und den Buchsenkontakt (5) aufcrimpen,
Buchsenkontakt (5) in den Sicherungshalter (3) einstecken.
Sicherungshalter (3) mit Kabelband am Fahrzeugkabelbaum befestigen.