

BMW

7etta



noch gefälliger

noch wirtschaftlicher

noch komfortabler

flight

Isetta 50

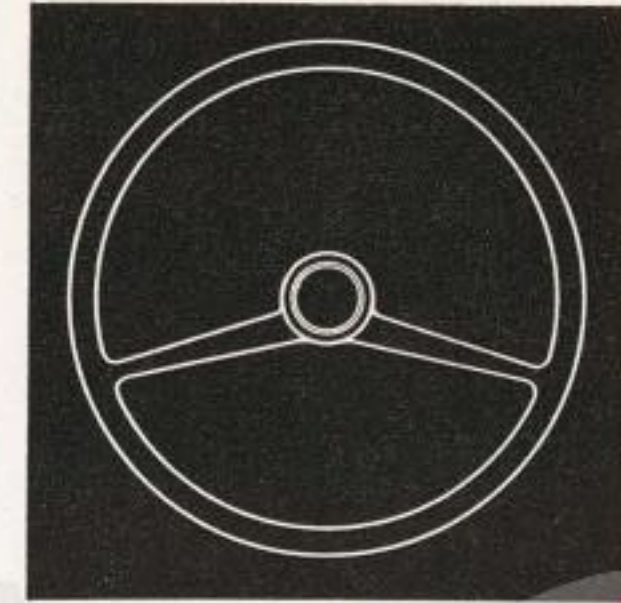
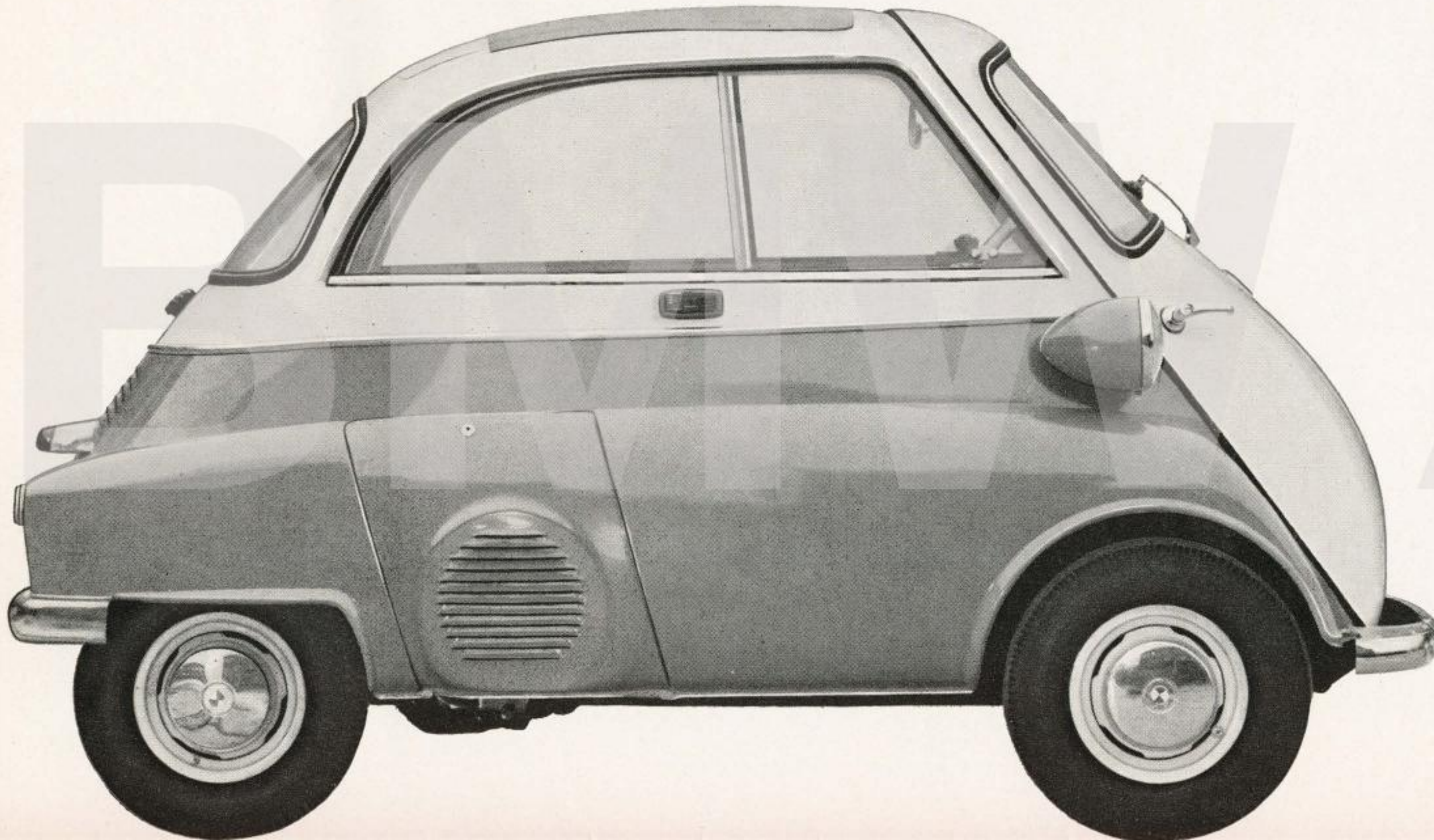
**Noch
gefälliger
in der
Form**

Schon rein äußerlich gewinnt die Isetta durch den neuen, schwungvollen Schriftzug auf der Fronttür und die harmonisch angeordneten Luftschlitze. Die kombinierte Kennzeichen-Bremsleuchte vollendet die gelungene Heckpartie. Eine neue Form der Radzierkappen vervollständigt vorteilhaft das äußere Bild.



Flight

Auf jeden Komfort bedacht



Die praktische Fronttür schwingt durch den Einbau von verschleißfesten Scharnieren noch leichter. Eine weitere Annehmlichkeit: für das Zünd- und Türschloß wird derselbe Schlüssel verwendet. Das Lenkrad, jetzt in der modernen, griffigen Zweispeichenausführung, gibt einen guten Überblick auf die formschön angeordneten Instrumente. Das rückwärtige Verkehrsbild zeigt sich unverzerrt in dem vibrationsfreien Innen- spiegel. Die Betätigungshebel für Starterleichterung und Heizung sind verlängert und griffgerecht seitlich angeordnet. Auf Wunsch wird jetzt als Sonderausstattung ein elektrischer Benzin- hahn eingebaut, der mit dem Ein- und Ausschalten der Zündung die Kraftstoffzufuhr automatisch freigibt oder sperrt. Damit kombiniert ist ein Warnlicht am Armaturenbrett, das bei Erreichen der Kraftstoffreserve aufleuchtet.



Mflight

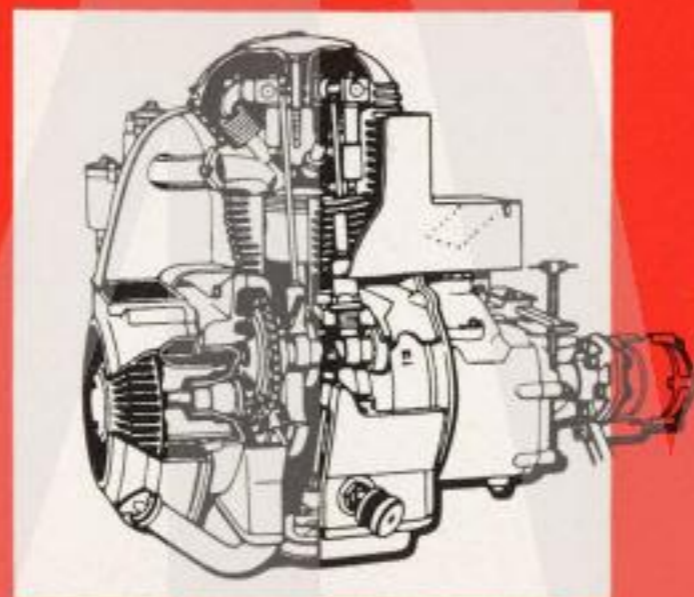
Wer möchte nicht billig fahren

Intensive Forschungen und die Erkenntnisse aus dem täglichen Fahrbetrieb führten zu einem fortschrittlichen, noch sparsameren Vergasersystem. Senkung des Verbrauchs, weicher Übergang und zügige Beschleunigung sind das Ergebnis – zum Vorteil des Käufers.

Kraftvoll der Motor

Weitere Verbesserungen an dem robusten, drehfreudigen BMW Viertakt-Motor, äußerlich zwar nicht sichtbar, sind entscheidend für das gesteigerte Temperament bei größter Wirtschaftlichkeit und verlängerter Lebensdauer. Die Zündkerze ist jetzt funkentstört – eine Rücksichtnahme auf andere und ein Vorteil für den eigenen Radioempfang. Der verlängerte, bequem zugängliche Öleinfüllstutzen am Motorgehäuse erleichtert die Wartung.

Die ebenso reichhaltige wie zweckmäßige Ausstattung der Isetta kann auf Wunsch gegen Aufpreis durch die praktische Lichtupe und einen zusätzlichen Scheibenwischer ergänzt werden. Die zweifarbige Ausführung wird serienmäßig mit Hochglanz-Stoßstangen aus nichtrostendem Stahl geliefert.



flight

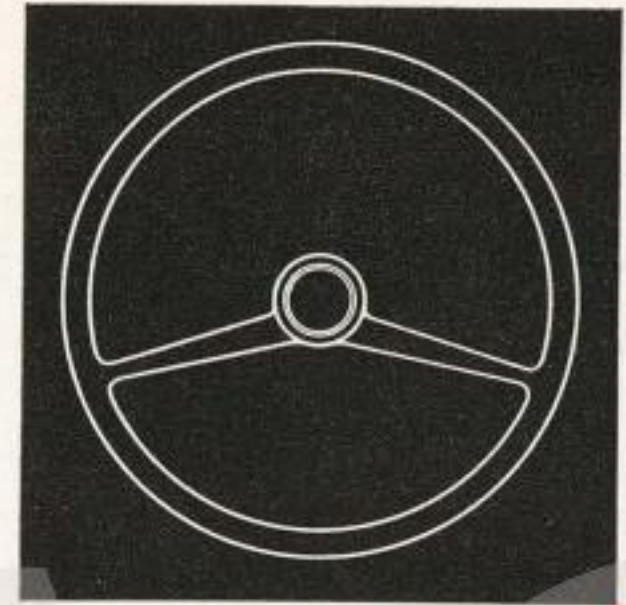
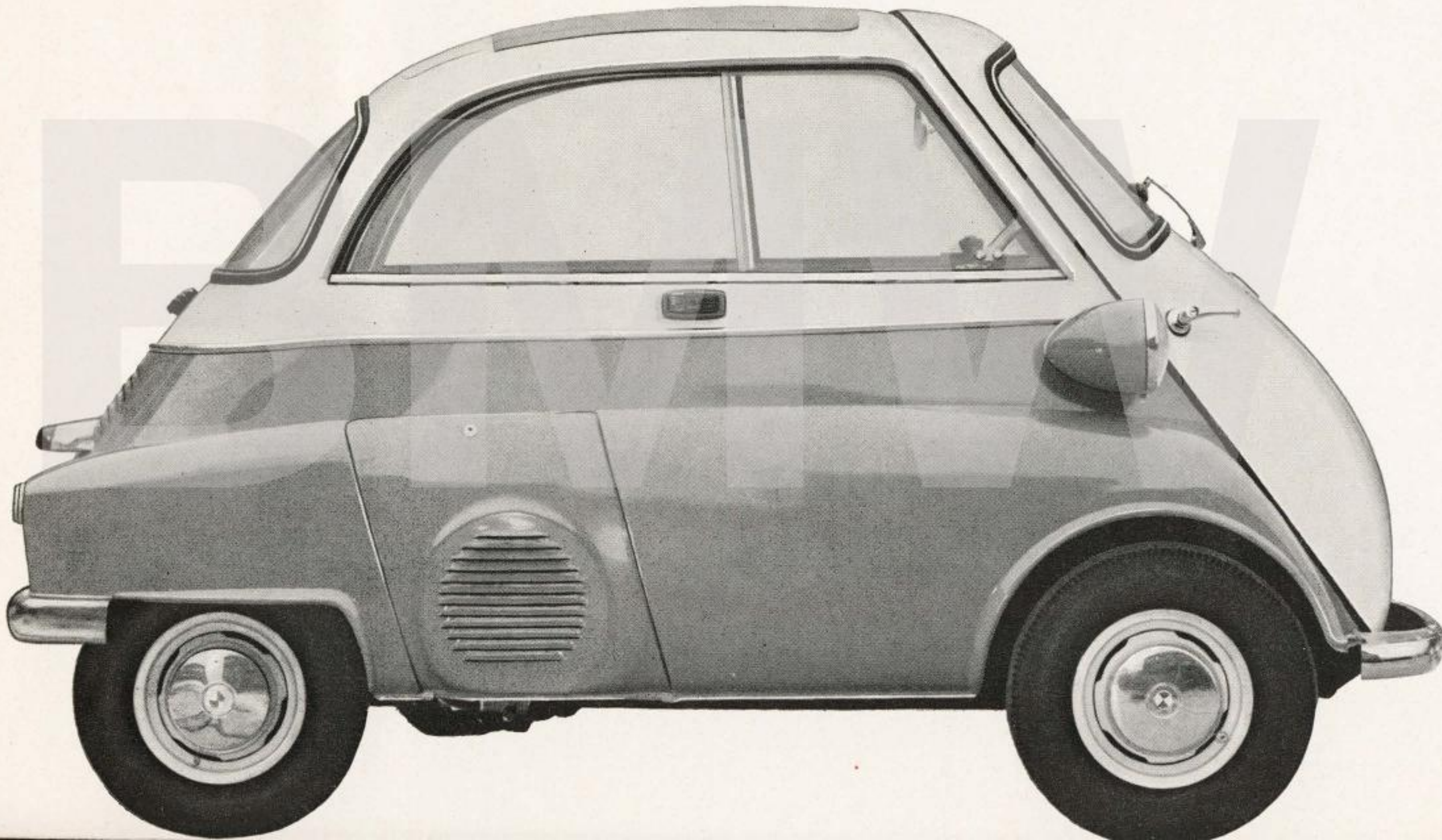


Über

100 000 Isetta sind zur Freude ihrer begeisterten
Besitzer im Verkehr in aller Welt. Sie bestätigen überzeugend
die Beliebtheit und die gelungene Konstruktion dieses
wendigen, leistungsfähigen Fahrzeuges. Die Technik aber
kennt keinen Stillstand. So stellt sich jetzt die Isetta 59
mit einer Reihe technischer Verfeinerungen vor, die den Komfort
und die Wirtschaftlichkeit weiter steigern.

Mflight

Auf jeden Komfort bedacht



Die praktische Fronttür schwingt durch den Einbau von verschleißfesten Scharnieren noch leichter. Eine weitere Annehmlichkeit: für das Zünd- und Türschloß wird derselbe Schlüssel verwendet. Das Lenkrad, jetzt in der modernen, griffigen Zweispeichenausführung, gibt einen guten Überblick auf die formschön angeordneten Instrumente. Das rückwärtige Verkehrsbild zeigt sich unverzerrt in dem vibrationsfreien Innen- spiegel. Die Betätigungshebel für Starterleichterung und Heizung sind verlängert und griffgerecht seitlich angeordnet. Auf Wunsch wird jetzt als Sonderausstattung ein elektrischer Benzin- hahn eingebaut, der mit dem Ein- und Ausschalten der Zündung die Kraftstoffzufuhr automatisch freigibt oder sperrt. Damit kombiniert ist ein Warnlicht am Armaturenbrett, das bei Erreichen der Kraftstoffreserve aufleuchtet.



Mflight