



BMW Multi-Trailer.

Schön, schön praktisch und ganz schön vielseitig:
das erste Freizeit-Mobil für Ihr Automobil.

///M *flight*



Freizeit braucht Freiraum. Spontan sein heißt auch:
alles mitnehmen können. Der BMW Multi-Trailer gibt
Ihnen genug Freiraum für Ihre Freizeit.



Der BMW Multi-Trailer ist der erste für den Freizeitbereich entwickelte Anhänger. So dynamisch gestaltet wie Ihr BMW, in überlegener BMW Qualität – und vor allem: multifunktional. Auf der universellen Plattform können Sie verschiedene Module montieren und Aufsätze verwenden. Surfen, Tauchen, Snowboarding, Mountainbiking, Motorradfahren oder Drachenfliegen – der BMW Multi-Trailer ist das ideale Freizeit-Mobil.

///Mflight

Raum-Ordnung. Ihre Familie sitzt ganz bequem im Innenraum und das große Reisegepäck paßt in den Kofferraum: Mit dem BMW Multi-Trailer haben Sie immer genug Platz – auch für all Ihre Sportgeräte.



Formsache. Wenn eines zum anderen paßt, wenn
die große Linie und die dezenten Details perfekt
ergänzen, entsteht Harmonie.



Linientreu. Der BMW Multi-Tr
das Design der aktuellen BM
reihen auf. Eine sportlich-eleg
Silhouette, dynamische Linier
gesetzte Akzente, vollendete
nen verbinden sich zu einer re
tiven Erscheinung.



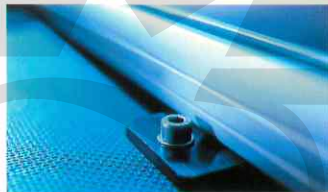
Aufbau-Programm. Auf der Plattform des BMW Multi-Trailers lassen sich Module wie die Haube, das Transport- oder Motorradmodul sowie verschiedene Aufsätze anbringen.



Haube*:
Mit zwei Seitenklappen, einer Heckklappe, Reling und Innenbeleuchtung.



Verzurr-System:
Zwei Spanngurte zur Sicherung großer und schwerer Ladung.



Transportmodul:
Zwei Querträger sind die Basis für die Aufsätze des Multifunktionalen Dachträgersystems von BMW.



Laderampe:
Extra breit, im Schubfach hinter dem Nummernschild perfekt untergebracht. Gewicht: 39 kg



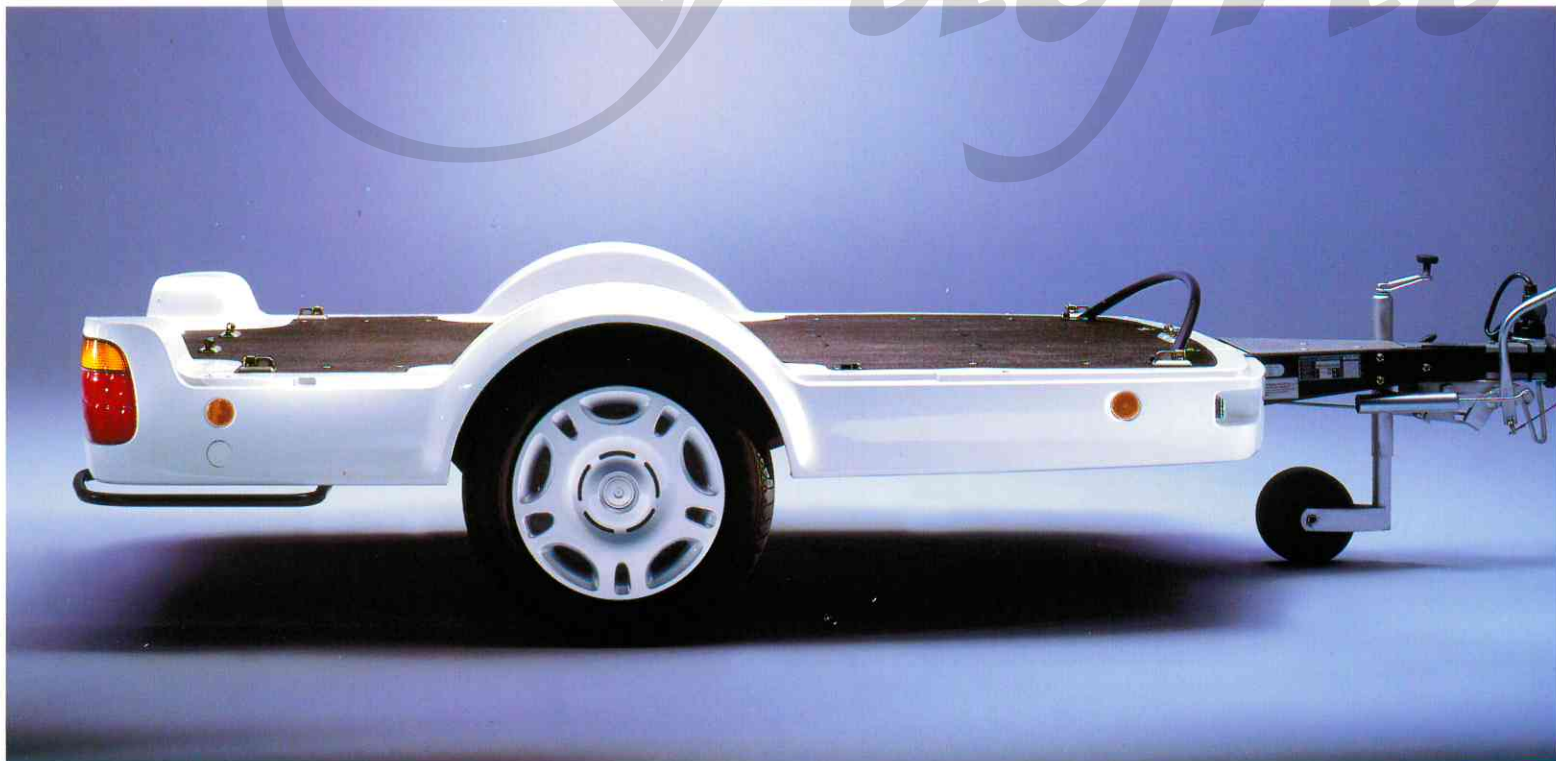
Motorradmodul:
Ein Vorderradbügel und vier hochfeste Spanngurte dienen zur Sicherung des Motorrads.



Heckstützen:
Zur Stabilisierung beim Be- und Entladen von schwerer Ladung wie z. B. Motorrädern. Gewicht: 11 kg

* in Vorbereitung, voraussichtlich im 3. Quartal 1999 lieferbar

flight



Basis-Arbeit. Der BMW Multi-Trailer hat serienmäßig an Bord:

- Ladeplattform aus mehrfach wasserfest verleimten Holzschichten mit rutschhemmender Transportoberfläche
- Stahlbügel vorne
- um die Heckleuchten laufender Rammschutz
- hochbelastbare Verzurr-Ösen

- Schubfach hinter dem Nummernschild
- Auflaufbremse mit Rückfahrautomatik und federvorgespanntem Handbremshebel
- Deichselstützrad
- Diebstahlsicherung über Steckschloß
- Stahlrad mit Radvollblende



Das Motorrad-Modul: Für den Motorradtransport gibt es einen Vorderradbügel und vier Spanngurte. Sie können auch noch ein weiteres Motorradmodul nutzen. Beim Transport von zwei Motorrädern ist je Motorrad ein max. Gewicht bis zu 250 kg inkl. Tankbefüllung und Zubehör möglich. Die optional erhältliche, breite Laderampe mit rutschhemmender Oberfläche werden Sie beim Beladen zu schätzen wissen.



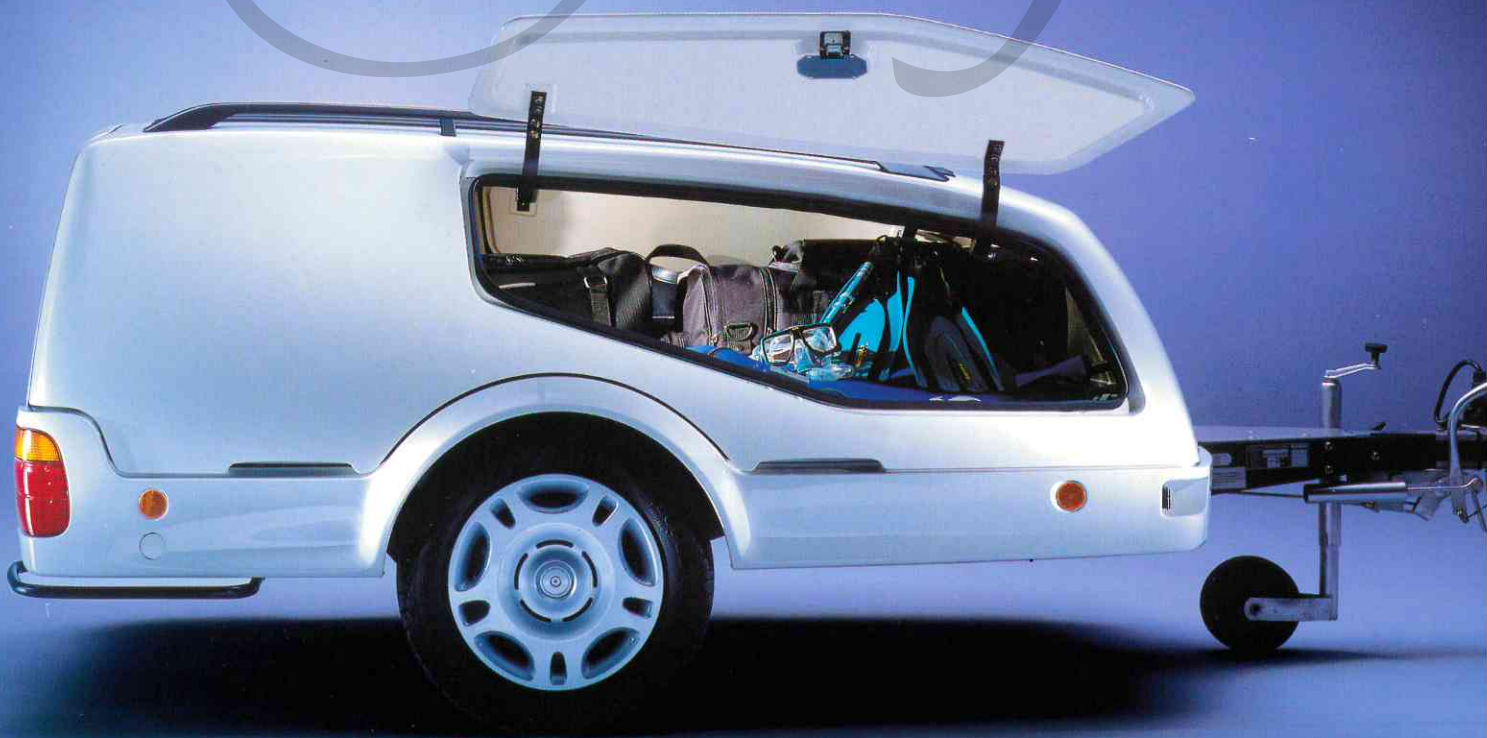


Das Transport-Modul: Auf zwei Trägerbrücken lassen sich alle Aufsätze des Multifunktionalen Dachträgersystems von BMW verwenden: Ski- und Gepäckbox, Gepäckkorb, Fahrradhalterung, Surfboardhalterung und vieles mehr. Die Ladung kann auf der Plattform zusätzlich mit Hilfe der hochbelastbaren und im Flugzeugbau bewährten Verzurr-Ösen gesichert werden.





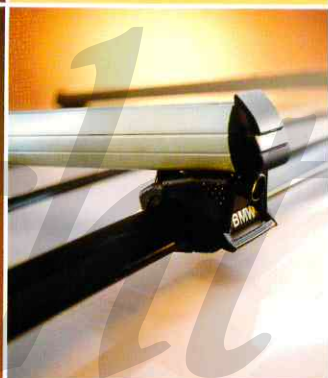
Die Haube* für den BMW Multi-Trailer.
Über zwei Seiten- und eine Heckklappe
läßt sich der großzügige Innenraum
bequem be- und entladen. Details wie
die Innenraumbeleuchtung oder die
ergonomischen Griffmulden zeichnen
dieses Modul zusätzlich aus.





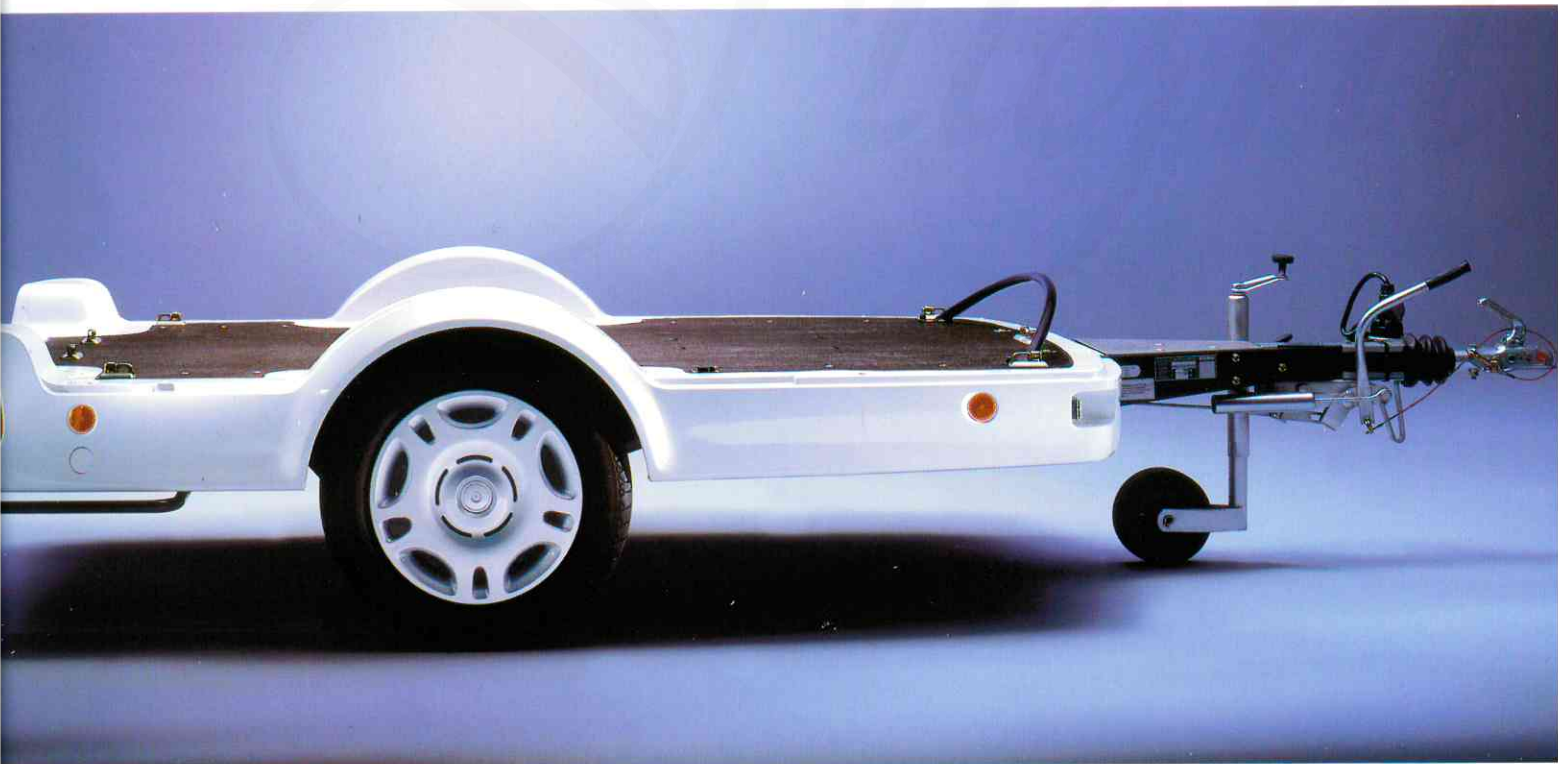
Haube* mit Dachträgersystem
Die Reling der Haube ist für den Einsatz des Multifunktionalen Dachträgersystems von BMW und all seiner Aufsätze geeignet. Die maximale Zuladung auf der Reling beträgt 50 kg.

* in Vorbereitung, voraussichtlich im 3. Quartal 1999 lieferbar



Die Griffmulden erleichtern das Aufsetzen der Haube.

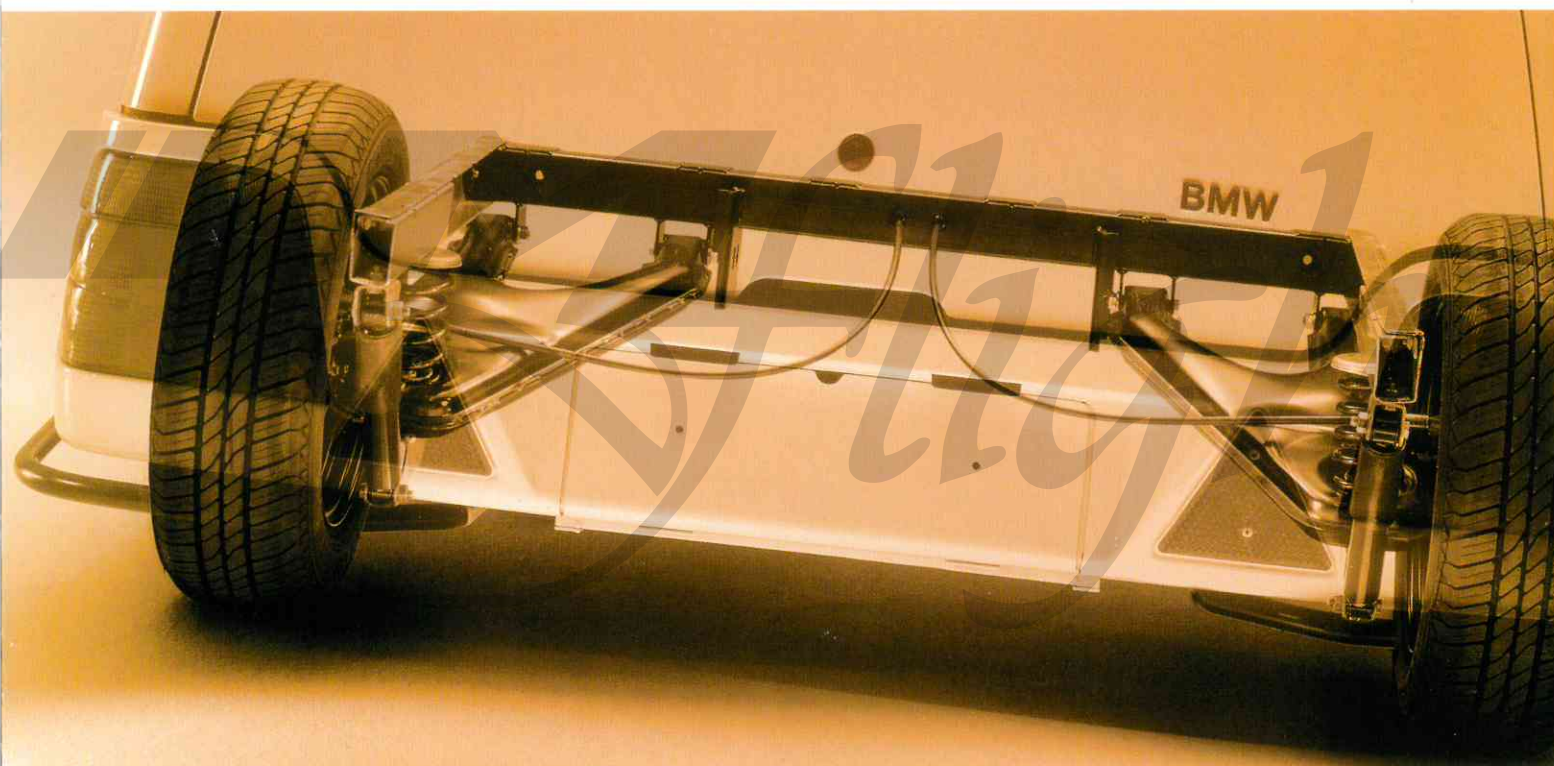
Multi-Trail



...beit. Der BMW Multi-Trailer hat serienmäßig an Bord:
...ttform aus mehrfach wasserfest verleimten Holzschichten mit
...emmender Transportoberfläche
...ngel vorne
...Heckleuchten laufender Rammschutz
...lastbare Verzurr-Ösen

- Schubfach hinter dem Nummernschild
- Auflaufbremse mit Rückfahrautomatik und federvorgespanntem Handbremshebel
- Deichselstützrad
- Diebstahlsicherung über Steckschloß
- Stahlrad mit Radvollblende

Dynamik, Fahrsicherheit, Innovation. Der BMW Multi-Trailer erfüllt nicht nur alle Standardvorgaben, sondern auch in jeder Hinsicht die viel höheren Anforderungen von BMW.



Zur aktuellen Straßenlage. Der BMW Multi-Trailer besitzt ein aufwendig konstruiertes Fahrwerk mit einem speziell abgestimmten Feder-Dämpfer-System. Zusammen mit dem Längslenker-Achssystem mit Einzelradaufhängung ergibt sich dadurch höchste Spurtreue und Kurvenstabilität.

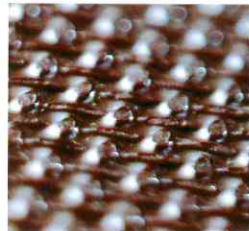
Gebremste Freude. Der BMW Multi-Trailer ist ausschließlich in gebremster Ausführung erhältlich (Auflaufbremse mit Rückfahrautomatik und Handbremshebel). Das erhöht die Zuladungsmöglichkeiten und sorgt für ein äußerst sicheres Fahrverhalten – für Anhänger und Zugfahrzeug.

Schutzanzug. Die Schürzen der Plattform und die Haube des BMW Multi-Trailers bestehen aus hochfestem, glasfaserverstärktem Kunststoff: Die Stabilität der Haube ist somit vergleichbar mit einem PKW-Dach und trägt garantiert eine max. Dachlast von 50 kg. Die durchgefärbte Gelcoat-Beschichtung schützt die Oberfläche vor Kratzern.

Der Fahrgestellrahmen und die V-Sicherheitsdeichsel sind voll verzinkt und zum Schutz vor Kratzern nach dem Automobilstandard mit einer kathodischen Tauchlackierung beschichtet.



Ladeplattform. Aus mehrfach verleimten Holzschichten mit rutschhemmender Transportoberfläche.



Qualitätsarbeit. Beim BMW Multi-Trailer hatten 10.000 Prüfstandskilometer, 2.000 km auf dem BMW Testgelände und 15.000 km Fahralltag vor allem ein Ziel: Qualität bis ins Detail.



Über Stock und Stein. Nach 2.000 km auf dem BMW Testgelände unter extremsten Fahrbedingungen sowie nach weiteren 15.000 km auf „öffentlichen“ Straßen wurde der BMW Multi-Trailer genauestens überprüft. Das Ergebnis: Fahr- und Betriebssicherheit, die die gesetzlichen Normen weit übertrifft.

7mal um die Welt. Im Rundkurs wurde die Betriebsfestigkeit des BMW Multi-Trailers getestet. 10.000 km auf dem Prüfstand entsprechen einer Strecke von 300.000 km im normalen Fahrbetrieb: 7mal um die Welt, ohne nennenswerte Schäden, ohne Defekt.

Luftzug. Die Form der Plattform und der Haube wurde im Windkanal optimiert – für weniger Luftwiderstand und weniger Kraftstoffverbrauch.

Härteste Tests. Um die Crash-Sicherheit zu testen, wurde der BMW Multi-Trailer z. B. auf einen Schlitten montiert und mit verschiedenen Aufbauten bei 50 km/h gegen ein stehendes Hindernis gefahren. Das Resultat der anschließenden Überprüfung von Haube, Halterungen und Ösen: optimale Verkehrssicherheit.

Für Zugvögel. Daten, Fakten, Informationen.

Maße

gesamte Länge	3,56 m
nutzbare Länge	2,50 m
gesamte Breite	1,70 m
nutzbare Breite (zw. Radkästen)	1,17 m
Höhe ohne Haube	0,71 m
Höhe mit Haube	1,25 m
Spurweite (serienmäßiges Stahlrad)	1,45 m

Gewicht

Leergewicht**	235 kg
Zuladung	765 kg
zul. Gesamtgewicht	1000 kg
zul. Gesamtgew. beim Transp. von 2 Motorrädern	800 kg

Motorradmodul

Gewicht	7,5 kg
---------	--------

Transportmodul

Gewicht der Grundträger	3,5 kg
-------------------------	--------

Haube*

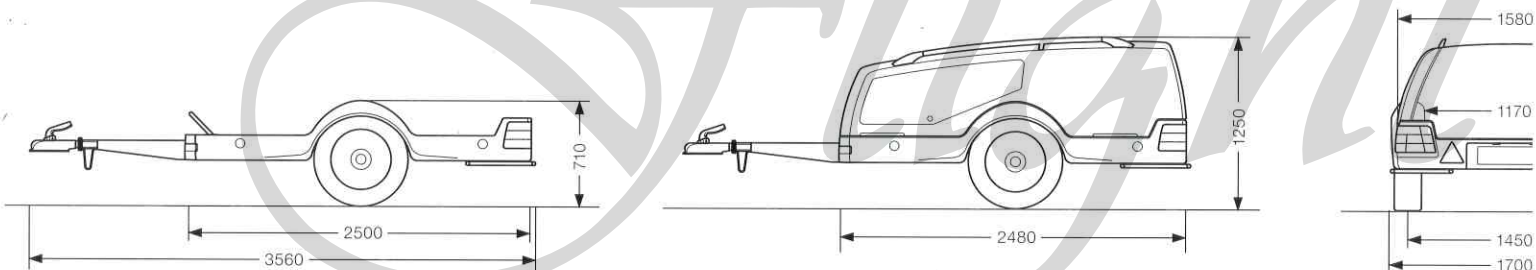
Gewicht inkl. Reling	75 kg
Länge	ca. 2,48 m
Breite	ca. 1,58 m
Höhe inkl. Reling	0,72 m
max. Zuladung auf der Reling	50 kg

Räder

zugelassene Rad/Reifen-Kombination	Stahl 6 J x 15, ET 42 mm Reifen
	Alu 7 J x 15, ET 47 mm Reifen

* in Vorbereitung, voraussichtlich im 3. Quartal 1999 lieferbar

** Bitte beachten Sie, daß sich das Leergewicht Ihres Anhängers durch zusätzli-
Zubehör erhöht.

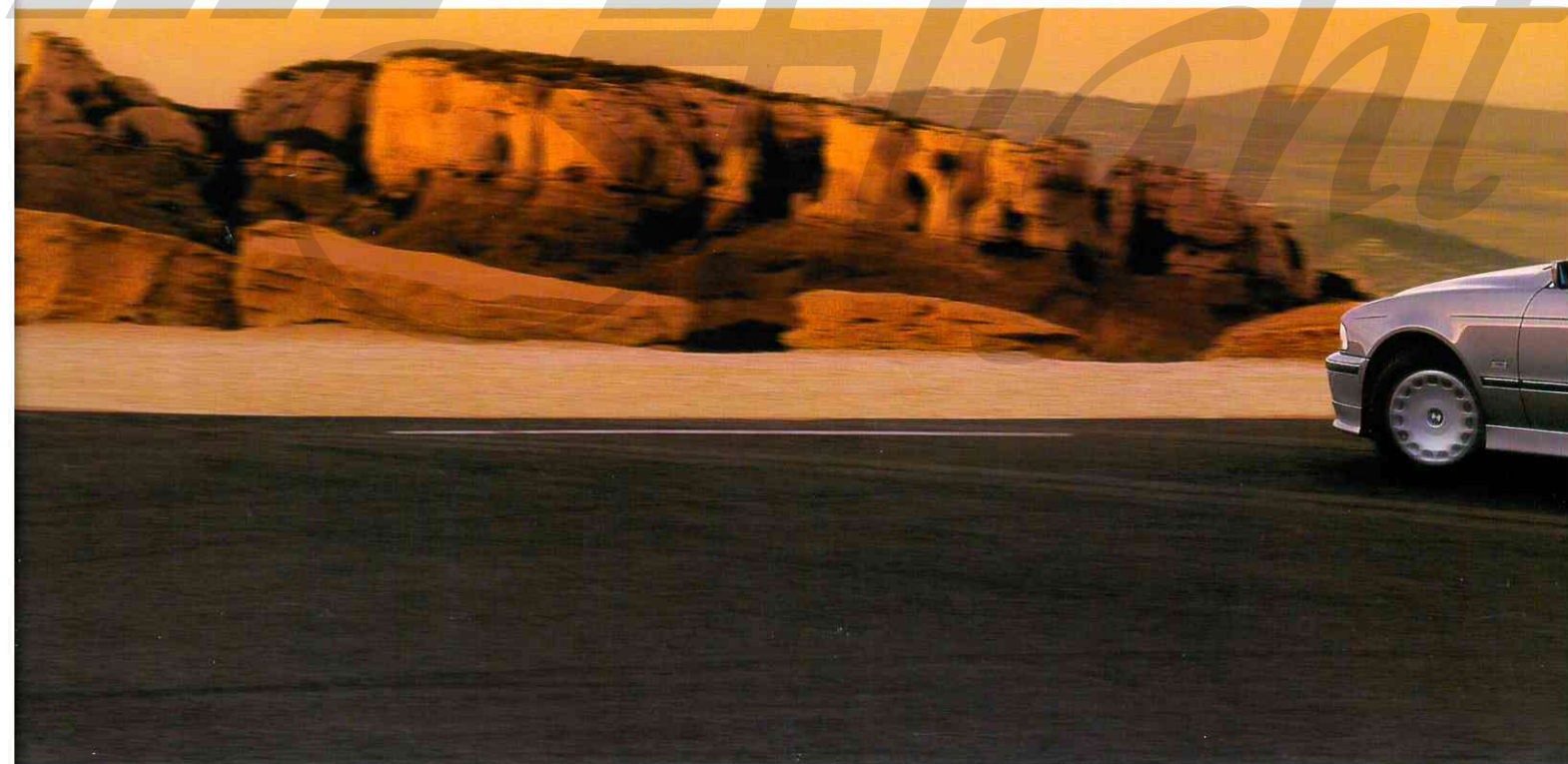


Der BMW Multi-Trailer wird ab Werk in Alpin-weiß geliefert. Auf Wunsch ist eine Lackierung in einer BMW Wagenfarbe möglich. Zu Einsatzmöglichkeiten von Leichtmetallrädern für den BMW Multi-Trailer fragen Sie bitte Ihren BMW Partner.

Bei dieser Broschüre handelt es sich um die deutsche Version. Zum Teil sind auch Sonderausstattungen abgebildet, die nicht zum serienmäßigen Lieferumfang gehören.

Änderungen von Konstruktion und Ausstattung sowie Irrtümer vorbehalten.
© BMW AG, München/Deutschland.
Nachdruck, auch auszugsweise, nur mit schriftlicher Genehmigung von BMW AG, München.

Ansichtssache. Bilder und Worte reichen nicht aus, um Ihnen den BMW Multi-Trailer in seiner ganzen Vielfalt vorzustellen. Überzeugen Sie sich selbst – bei Ihrem BMW Partner.



**BMW Ritzel
- Teilevertrieb -
Roßfeld 78**

59557 Lippstadt

Tel.: 02941 - 28 58 22

Fax: 02941 - 28 58 20

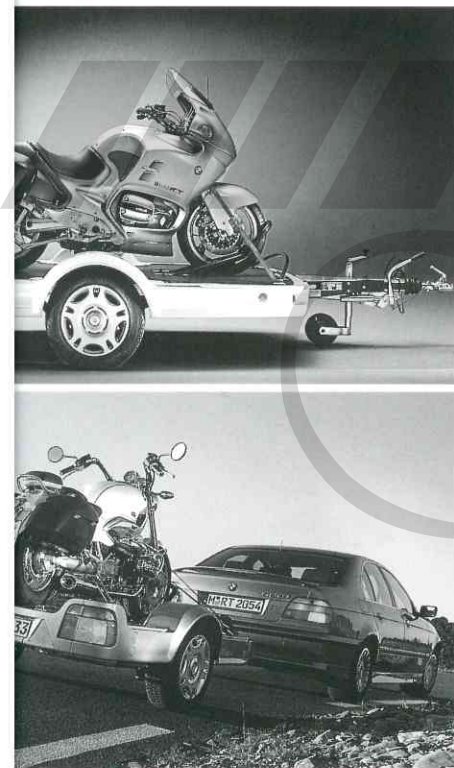


Freude am Fahren



BMW Multi-Trailer.

Schön, schön praktisch und ganz schön vielseitig:
Das erste Freizeit-Mobil für Ihr Automobil.



Preisliste (UPE inkl. MwSt. ab 01.11.'99)

DM **EUR**

BMW Multi-Trailer (Plattform) **6.500,-** **3.323,40**

Sondermodell für Motorradtransport
(Multi-Trailer, Motorrad Modul, Laderampe, Heckstützen) **8.700,-** **4.448,24**

Sonderausstattung

(auf Wunsch auch lieferbar ab Werk)

- **Haube** (in Vorbereitung, im 3. Quartal 1999 lieferbar) **260,-** **132,94**
- **Heckstützen** **1.800,-** **920,32**
- **Laderampe**

Zubehör

- **Motorrad Modul** **359,-** **183,55**
- **Transport Modul 1** – passend zur Plattform –
nur in Verbindung mit **79,-** **40,39**
- **Aluschiene „Profil 2000“** (1Paar) **115,-** **58,80**
- **Transport Modul 2** – passend zur Haube –
(in Vorbereitung, im 3. Quartal 1999 lieferbar)
- **Spanngurt Modul** **85,-** **43,46**

Unverbindliche Preisempfehlung. Alle Preise inklusive gesetzlicher MwSt.